



I.C. DANTE ALIGHIERI FOGGIA

**Sistema di Valutazione Integrato:
Scuola dell'Infanzia, Primaria e Secondaria di I Grado
a.s. 2025/2026**

**Dal monitoraggio osservativo alla certificazione delle competenze:
un percorso trasparente per la crescita dello studente.**

I Principi Chiave: La valutazione al servizio della persona

La valutazione non è un fine, ma uno strumento per il miglioramento continuo.



Formativa

Guida l'apprendimento e corregge l'impostazione; non serve per punire.



Trasparente e Condivisa

Si basa su criteri chiari e pubblici (PTOF), condivisi con famiglie e studenti.



Inclusiva

Adattata ai bisogni specifici (PEI/PDP) per valorizzare il progresso relativo al punto di partenza.



Autovalutativa

Stimola la metacognizione (riflessione sul proprio percorso) e orienta le scelte future.

L'Approccio Osservativo

Una valutazione descrittiva e regolativa, basata sull'osservazione sistematica in situazioni strutturate e nel gioco libero.



Primi Passi di Cittadinanza

Le basi del vivere comune e i livelli di padronanza.



Costituzione

Riconoscere la propria storia, le tradizioni familiari e le prime regole.



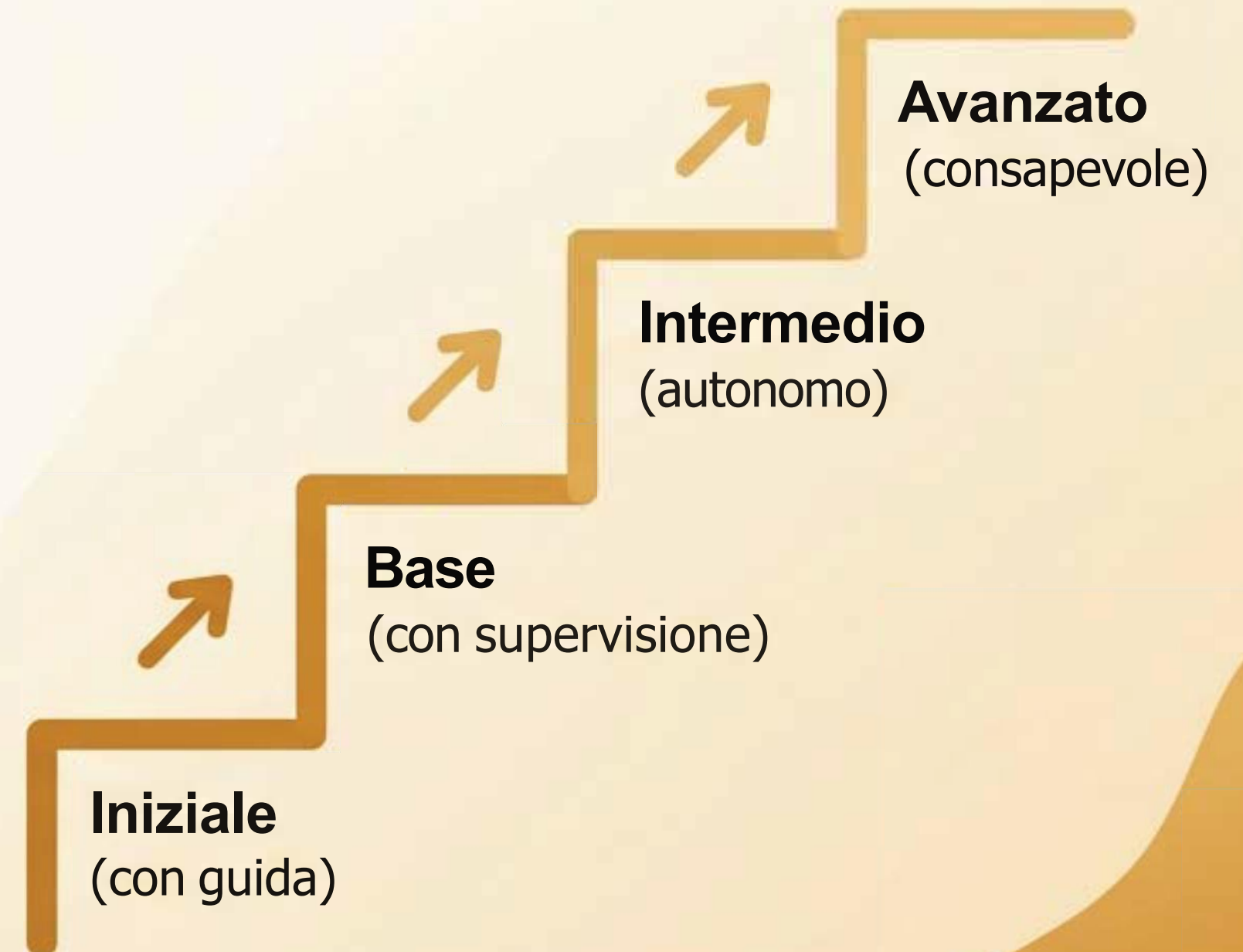
Sostenibilità

Cura di sé, degli oggetti e dell'ambiente scolastico.



Cittadinanza Digitale

Primo approccio "consapevole" e curiosità verso i media.



I Giudizi Descrittivi: Oltre il Voto Numerico

Avanzato

Porta a termine compiti in situazioni note e non note, mobilita risorse in modo autonomo e continuo.

Intermedio

Autonomo in situazioni note; richiede aiuto del docente in situazioni non note.

Base

Compiti solo in situazioni note e utilizzando risorse fornite; modo essenziale o non del tutto autonomo.

Iniziale

Porta a termine compiti solo con la guida del docente e l'uso di risorse appositamente fornite

Le 4 Dimensioni della Valutazione

I criteri osservati per definire il livello di apprendimento.

Autonomia

L'alunno sa operare da solo o necessita di guida?



Tipologia della situazione

Il compito è noto (già affrontato) o non noto (nuovo)?



Continuità

L'apprendimento è stabile o saltuario?



Risorse mobilitate

L'alunno usa strumenti e conoscenze in modo efficace?



Valutazione del Comportamento (Primaria)

I nuovi Giudizi Sintetici (Rif. O.M. n. 3 del 9/1/2025).

OTTIMO

Rispetta sempre le regole, collabora costantemente, dimostra senso critico, ha comportamenti proattivi

DISTINTO

Rispetta le regole con continuità, partecipa attivamente, è collaborativo/a nella maggior parte delle situazioni

BUONO

Rispetta le regole generalmente, l'atteggiamento è positivo, a volte necessita di richiami

DISCRETO

Rispetta le regole con qualche incertezza, partecipa se sollecitato/a

SUFFICIENTE

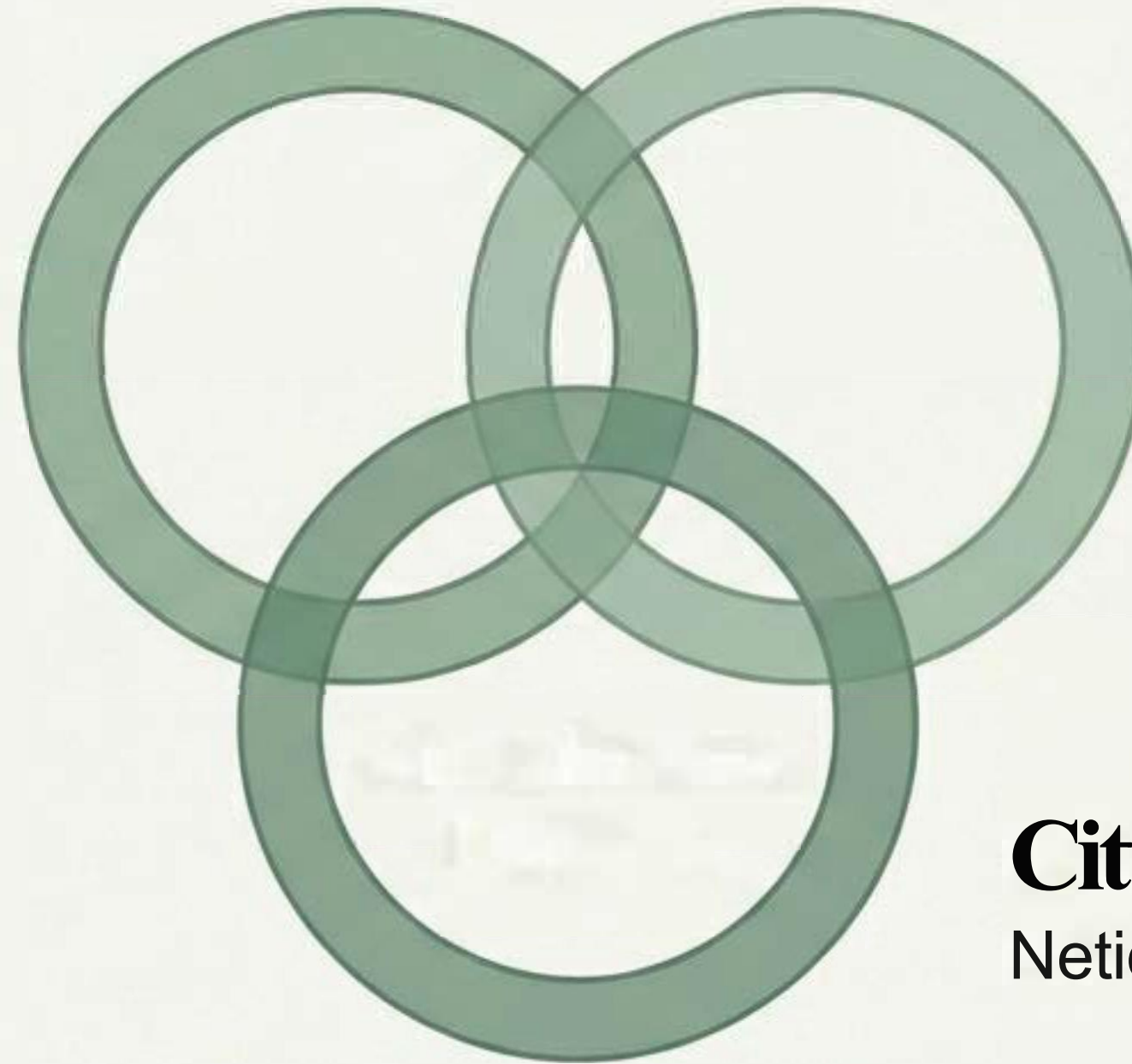
Rispetta le regole saltuariamente, ha difficoltà a collaborare con continuità, richiede frequenti interventi

NON SUFFICIENTE

Rifiuto sistematico delle regole, atteggiamenti oppositivi

Educazione Civica: 33 Ore Trasversali

Costituzione
Legalità, Regole

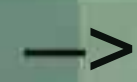


Sviluppo Sostenibile
Agenda 2030, Ambiente

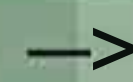
Cittadinanza Digitale
Netiquette, Rischi online

Scala di valutazione:

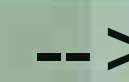
Avanzato



Intermedio



Base



Principiante

(Scuola Secondaria di I Grado)

Voto Numerico (1-10)

Misurare conoscenze, abilità e competenze.

10-9
(Eccellente/Ottimo)

Conoscenze ampie/complete, rielaborazione personale, piena autonomia.

8
(Buono)

Conoscenze complete, padronanza delle abilità di base.

7
(Discreto)

Conoscenze complete (approfondisce se guidato), discrete capacità logiche.

6
(Sufficiente)

Conoscenze fondamentali, applicazione senza errori sostanziali.

5-4
(Insufficiente)

Conoscenze limitate, superficiali e frammentarie. Difficoltà logiche.

IL VOTO DI CONDOTTA

Novità Normative

Reintroduzione del voto numerico in decimi (D.L. 19/2024).



Il voto media il rispetto delle regole, la partecipazione e la responsabilità. Va dal comportamento esemplare al minimo accettabile.

ALERT: Voto < 6

(Insufficiente) =

Non ammissione all'anno successivo o all'Esame di Stato.

Criteria per l'insufficienza: Comportamento inadeguato, violazioni gravi o reiterate.

Traguardi di Competenza (Cittadinanza)

Obiettivi specifici valutati in decimi sulla scheda di valutazione.

Costituzione

- Ordinamento dello Stato
- Legalità e lotta alle mafie
- Organizzazioni Internazionali (ONU/UE)

Sviluppo Sostenibile

- Agenda 2030
- Tutela del patrimonio
- Lotta allo spreco

Cittadinanza Digitale

- Netiquette
- Distinzione dato/informazione
- Cyberbullismo e identità digitale

Le Prove Scritte



Italiano (4 ore)

- Testo:
Narrativo/Descrittivo,
Argomentativo, Sintesi.
- Focus su padronanza
della lingua e coerenza
logica.



Matematica (3 ore)

- 4 quesiti indipendenti:
Numeri, Spazio/Figure,
Funzioni, Dati.
- Focus su strategie di
risoluzione.



Lingue Straniere (3 ore)

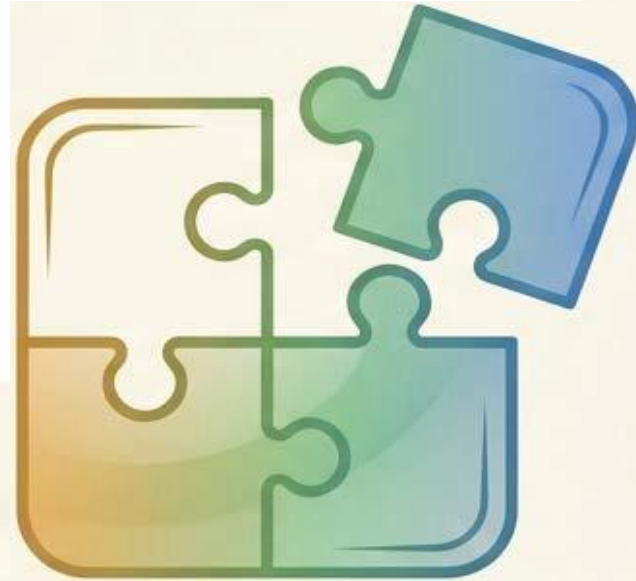
- Inglese (A2) e Seconda
Lingua (A1).
- Comprensione testo e
produzione scritta
(lettera/email).

Il Colloquio Orale

Dimostrare maturità e pensiero critico.



Un percorso condiviso



L'obiettivo finale non è il voto ma la consapevolezza delle proprie capacità

Per i dettagli completi e le griglie di valutazione consultare:

SCUOLA DELL'INFANZIA

<https://drive.google.com/file/d/1jONaDsR9kHuWiw0RCR-tXN2Ga7qzRIFh/view?usp=sharing>

SCUOLA PRIMARIA

<https://drive.google.com/file/d/1f5vS7G2q6MS0n7LNYOIgRCJ7NcfGINdg/view?usp=sharing>

SCUOLA SECONDARIA DI I GRADO

<https://drive.google.com/file/d/1e1C3xO-Vurc9r7RzHZdKFonokvbQt1US/view?usp=sharing>

